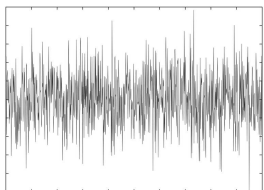


PROPRIEDADES DO SOM

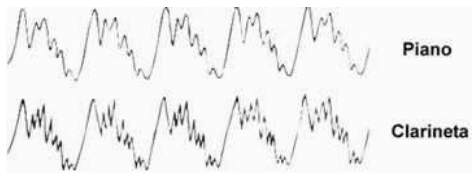
- 1 – **ALTURA:** agudo, médio ou grave.
- 2 – **DURAÇÃO:** longo, médio ou curto.
- 3 – **INTENSIDADE:** forte ou fraco.
- 4 – **TIMBRE:** aveludado, metálico, anasalado, encorpado, estridente, seco, brilhante etc.

SOM & RUÍDO

RUÍDO



ONDAS SONORAS

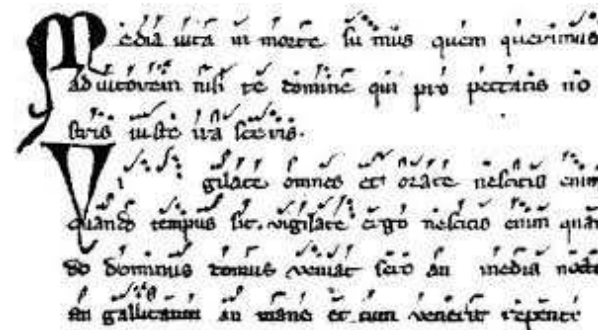


FONTE

MEIO

HOMEM

NOTAÇÃO MUSICAL



Notação musical antiga – neumas

Fonte: http://cursosvirtuales.cfe.edu.uy/semipresencial/file.php/1/03/Primer0/8311_Hist_Mus_Univ_1/paginas/unidades/unidad_3/3_Unidad.html

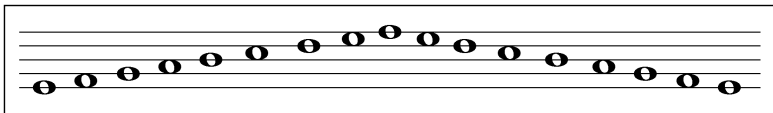
Nome	Notação dos neumas	Notação quadrada	Notação atual
------	--------------------	------------------	---------------

Punctum	•	■	•
Virga	/	┘	♪
Pes	┘	■	♪
Clivis	∩	■	♪
Porrectus	∩	■	♪
Torculus	∩	■	♪

Fonte: <http://cmapspublic2.ihmc.us/>

ESCRITA MUSICAL

. ORDEM na escrita musical: sequência linha-espaco-linha- espaco etc., subindo e/ou descendo.



. Escrita musical e o desenho melódico correspondente:

repete repete sobe desce desce repete desce

RITMO

. RITMO: combinação de notas brancas e pretas (e silêncios) formando padrões.

. BARRAS DE DIVISÃO

. COMPASSO

barras de divisão

compasso

travessão duplo
(indica o final da música)

FÓRMULAS DE COMPASSO

COMPASSO BINÁRIO: 2 tempos/notas por compasso



COMPASSO TERNÁRIO: 3 tempos/notas por compasso



COMPASSO QUATERNÁRIO: 4 tempos/notas por compasso



RITMO / PULSAÇÃO

RITMO 1 2 1 2 1 2 1 2

PULSAÇÃO 1 2 1 2 1 2 1 2

. Uma pulsação está dividida em duas partes: **APOIO** e **IMPULSO**.

1 PULSAÇÃO =

Apolo Impulso

Impulso

Apolo

